



POLÍGONO INDUSTRIAL OESTE
Av. Fco. Salzillo, travesía C/ Amanecer, Nave B7
30169 MURCIA. Tel. 968 379916 Fax 968 880417
coquimur@telefonica.net

“SU EMPRESA DE MOBILIARIO DE LABORATORIO”

MEDIDAS, TRANSPORTE e INSTALACIONES

www.coquimurmobiliario.es

MEDIDAS y TRANSPORTE

Previamente a generar el Presupuesto al cliente se toman las medidas de la Sala para Laboratorio y las correspondientes a las mesas (murales, centrales, de balanzas, etc.), así como Vitrinas Extractoras de Gases y las necesidades de Módulos a adaptar bajo encimeras o fuera en suelo o paredes.

Una vez aceptada la Factura Proforma, se procede a tomar de nuevo las medidas, incluyendo posibles modificaciones, para entregar el Presupuesto definitivo

La organización de COQUIMUR S. L. dispone de furgonetas y camión con puerta trasera elevadora (<1000 kg), junto con transpaletas, una de ellas elevadora (> 400 kg) que facilitan el transporte de todos los materiales necesarios para la instalación del mobiliario de Laboratorio. Cuando son varios laboratorios o de grandes dimensiones a amueblar, se recurre a varios desplazamientos, siempre con todo tipo de precauciones de seguridad, para no dañar los materiales.



PREPARACION de los MATERIALES

Previo al transporte de los materiales necesarios para las instalaciones, es necesaria la preparación de los mismos, a partir de la composición establecida por el cliente, para ello se preparan los siguientes componentes:

1. Estructuras metálicas (Patas, Traseras y largueros, caso de incluir puertas de registro se adicionan los perfiles metálicos para la de las puertas deslizantes.
2. Encimeras de resina fenólica o postformado, para las mesas centrales o murales, cortadas a medida, si procede, en caso contrario, realizar los cortes en el momento de su instalación.
3. Módulos móviles, deben estar preparados y simplemente contarlos clasificados según necesidades (Armarios una o dos puertas, Cajoneras 4/3, Vitrinas pared, Fregaderos, Armarios de pie, etc.).
4. Mesas centrales, murales, de balanzas y catas, se montan “in situ” llevando los componentes necesarios, ajustando según necesidades, incluyendo fregaderos .
5. Accesorios en stock, Gritería de agua y gases, Piletas y Fregaderos (PP, INOX o Porcelana), Torretas/Canaletas de electricidad, Lavaojos y duchas emergencia, Taburetes de laboratorio, etc.



NUEVAS INSTALACIONES y AMPLIACIONES de MOBILIARIO de LABORATORIOS

Con cierta frecuencia los clientes que contratan nuestro mobiliario para instalar en su Laboratorio, con el tiempo se queda pequeño el espacio y el mobiliario, precisan su ampliación, o bien mobiliarios obsoletos, que deben sustituirse. Al contactar con COQUIMUR, de inmediato le ofrecemos nuestros servicios y procedemos a realizar el estudio de la ampliación y mejoras que se entiendan oportunas, respetando colores y naturaleza de todos los componentes anteriores (estructura metálica, encimeras, módulos varios y accesorios), siempre bajo su opinión y revisión.

Proponemos por razones de seguridad, legales y practicas que junto a la ampliación de mobiliario adquieran:

- **Mesa de balanzas** con doble amortiguación.
- **Modulo fregadero PP** con armario móvil de 2 puertas y 4 ruedas, facilita el acceso a los servicios ante una eventualidad para reparar la avería.
- **Vitrinas v/o brazos articulados extractores de gases**, con el ventilador en el exterior, evitando contaminación acústica y mejorando la habitabilidad en el trabajo.

Aconsejamos mejorar diseño y facilitar: el desplazamiento y seguridad del personal:

- **Encimeras sin esquinas**, deben evitarse durante el trabajo, propiciando biseles.
- **Taburetes servoelevables**, respaldo, 5 ruedas y reposapiés circular inox.
- **Mejorar la calidad del aire del laboratorio**, filtrando y recirculandolo depurado de cualquier contaminante químico, al tiempo de reducir el gasto energético con una unidad Halo tecnología Smart, comunicado al usuario por impulsos luminosos LED con el estado de funcionamiento del aparato. Versiones: detección compuestos orgánicos volátiles, formaldehído y vapores ácidos.
- **Armarios de seguridad**, disponer por seguridad y obligación legal de una o dos puertas, separando ácidos/bases y disolventes- inflamables, incompatibles.
- **Disponer de EPI's**: guantes, mascarillas, termómetro digital para humanos, gafas, succionadores, batas, pantallas, etc.

Una vez transportados los materiales, se depositan en el espacio destinado en los Laboratorios del cliente, se procede al montaje por este orden:

- a) **Estructuras metálicas**.
- b) **Encimeras cortadas y ajustadas a las medidas**, para conformar las mesas
- c) **Fregaderos, Torretas electricidad y Piletas diferentes tamaños con Grifos de agua**.
- d) **Módulos móviles** (armarios una o dos puertas, 4 cajones, fregadero u otros), se colocan en los lugares adecuados y los de pared o suelo en sus lugares correspondientes.
- e) **Accesorios** solicitados grifería de todo tipo torretas y canaletas con base-tomas (electricidad, telefonía, informática), taburetes regulables altura con respaldo, etc.
- f) **Muebles metálicos** (estructura y cajoneras) son resistentes para soportar peso, con patas regulables (obviar desniveles del suelo) y las encimeras de resina fenólica (diferentes grosores) son resistentes a las acciones: térmica, química, mecánica, humedades, etc.

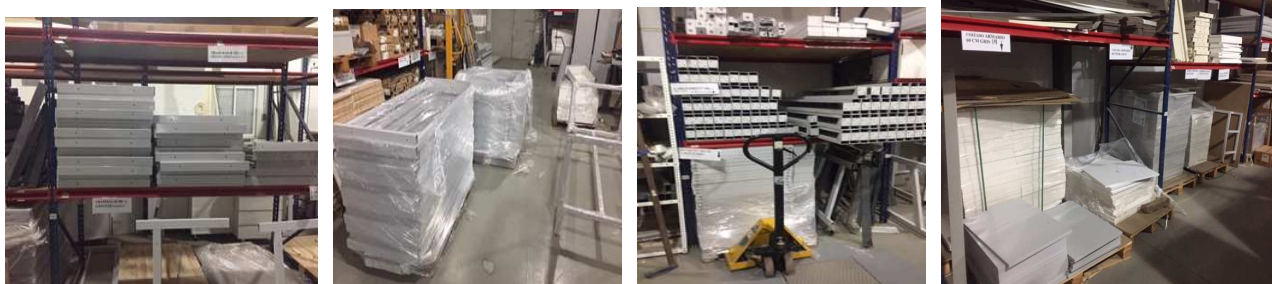
Lo anterior, permite que nuestro Mobiliario de Laboratorio presente:

a) **Larga durabilidad**, cambiar los muebles de ubicación en caso necesario, evitar problemas ante derrames de líquidos y agua, se facilitan posibles ampliaciones en el mismo laboratorio o en otros con el mismo diseño y colores de los componentes.

b) **Galerías de servicios en mesas** con puertas correderas muy prácticas que facilitan el paso de electricidad, agua, desagües, etc.) con fácil acceso y mejora de la estética de la instalación.

c) **Mesas y Estanterías a dos alturas** ello permite disponer de espacios para informática, equipos de cierto tamaño. o en su caso vitrinas murales de fungibles con dos puertas de cristal correderas.

d) **Vitrinas/brazos extractores y filtrantes de gases**, de las que somos especialistas y su posterior seguimiento mediante verificaciones con certificado en revisiones periódicas. Por seguridad y obligatorio por R.D. en la actualidad es necesario disponer de armarios de seguridad para ácidos/bases e inflamables (disolventes).



SERVICIO POSTVENTA-ASISTENCIA TÉCNICA (SAT)

1. **Personal especializado constituye el SAT**. La coordinación entre químicos comerciales e instaladores aseguran la eficiencia, sostenibilidad, tiempo de montaje y la puesta a punto de su laboratorio, limpia y rápidamente.
2. **Intercambiamos opiniones** inicialmente con el cliente a la vista del espacio asignado para la infraestructura de laboratorios, sus necesidades, con el fin de elaborar el Presupuesto lo mas ajustado posible, hasta concretar el definitivo mejorando precio, tiempo de montaje, colores corporativos en estructuras metálicas, etc.
3. **Asesoramos y realizamos el estudio de las necesidades** funcionales y estéticas, gestión de los proyectos, sobre las instalaciones aprobadas y el montaje.
4. **Más de 30 años en el sector fabricante mobiliario de laboratoio** nos avalan para el mantenimiento preventivo y durante los años de garantía del mobiliario. especialistas en Vitrinas y brazos de extracción y filtración de gases, Mesas de balanzas, de catas homologadas y Armarios de seguridad.
5. **Instalación y garantía con los equipos de seguridad que comercializamos** para los distintos laboratorios: Químico-tratamiento muestras, Instrumentación analítica y Microbiología:
 - a) Armarios de seguridad.
 - b) Cabinas de Flujo laminar (vertical y horizontal y Bioseguridad).
 - c) Incubadores y Cámaras climáticas.